

Artiklové číslo: 2166, 2168



NÁZEV VÝROBKU: Kulový kohout ASTER ACS® rohový s vodoměrovým šroubením
PN 40 DN 15x20 – DN 20x20

TYPOVÉ PŘEVLENÍ: 2162 DN 15x20 plnopřítokový (vnější závit 1/2", převlečná matka 3/4")
2164 DN 20x20 redukovaný (vnější závit 3/4", převlečná matka 3/4")

POPIS VÝROBKU A ROZSAH POUŽITÍ:

Závitová uzavírací armatura rohová, určená pro připojení vodoměrů v rozvodech pitné a užitkové vody.

VÝROBCE: EFFEBI S.p.a. Via Giuseppe Verdi 68, 25073 Bovezzo (BS), Itálie

DISTRIBUTOR: Geos AGT s.r.o., Rochlická 1135, Liberec

CERTIFIKOVÁNO DLE NOREM: PED 97/23/CE



CE PED 97/23/CE

TECHNICKÉ PARAMETRY:

Pracovní teplota: -15°C až 110°C

Pracovní tlak: max. 4 MPa (viz. diagram tlak/teplota)

Provedení závitů: EN ISO 228/1 G1/2 - G3/4

Neponiklovaný závit dle normy ACS pro pitnou vodu

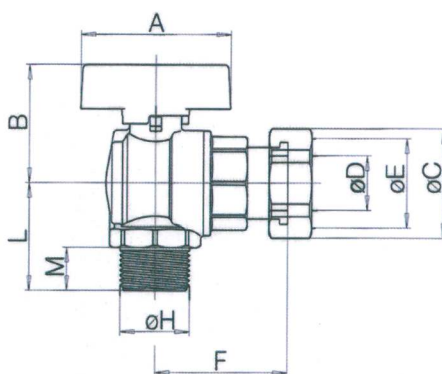
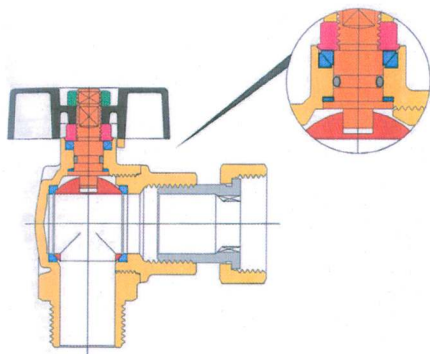
Patentované těsnění dřívku - 4 kónická PTFE těsnění s ucpávkou

POUŽITÉ MATERIÁLY

Tělo		mosaz CW617N (Pb ≤ 2,2% DIN 50930T6)
Ucpávka		mosaz CW614
Dřík		mosaz CW617N (Pb ≤ 2,2% DIN 50930T6)
Koule		mosaz CW617N (Pb ≤ 2,2% DIN 50930T6)
Dřík, převlečná matka		mosaz CW617N
Sedlo, těsnění		PTFE
Těsnění - O kroužek		NBR
Ovládací páka		hliníková slitina
Upevňovací matka		ocel pozinkovaná
Povrchová úprava	-	niklováním

ROZMĚRY

DN	15	20
Rozměr v palcích	1/2" x 3/4"	3/4" x 3/4"
Ø D mm	15	15
A mm	47	47
B mm	37,5	37,5
Ø C mm	34	34
Ø E	3/4"	3/4"
Ø F	42,3	42,3
Ø H	1/2"	3/4"
L mm	31,5	35
M mm	12	16



Kulové kohouty ASTER ACS® vyhovují směrnici CE 97/23/CE a všechny kusy jsou elektronicky kontrolovány na 100% vzduchovou těsnost.

MONTÁŽ A ÚDRŽBA:

Před montáží zkontrolujte kulový kohout, ujistěte se, že nedošlo k poškození závitů nebo jiné části kulového kohoutu. Kulový kohout s jakoukoliv poškozenou částí, zejména závit, nesmí být namontován do potrubí.

Vlastní montáž se provádí na potrubí nebo jeho šroubení, které musí mít nepoškozené závit. Pro utěsnění doporučujeme použití těsnících pásek nebo tmelů. Při montáži nenavínejte na závit nadbytečné množství těsnícího materiálu a kulový kohout našroubujte lehce rukou na 2-3 závit a dotáhněte vhodným nářadím s hladkými čelistmi, abyste nepoškodili povrch kohoutu. Při dotahování uchyťte kohout za rovnoběžné plochy na tělese, vždy na straně utahovaného závitu. Dotahování nesmí být násilné, použijte nářadí odpovídající velikosti závitu, nepoužívejte prodlužovací přípravky pro utahování. Kohout se musí instalovat tak, aby působení osových sil a ohybové nebo kroutící momenty potrubí byly co nejmenší a nemohlo dojít k deformaci tělesa kohoutu. Po dokončení montáže kohoutu zkontrolujte jeho funkci a těsnost.

UPOZORNĚNÍ:

Kulový kohout je dimenzován pro montáž dle výše uvedených pokynů tak, aby nedošlo k jeho poškození působením kroutícího momentu při dotahování. Vyvarujte se nárazům během dopravy a montáže.

Kulový kohout je bezúdržbový. V případě jakéhokoliv poškození nebo závady, je nutno kulový kohout vyměnit.